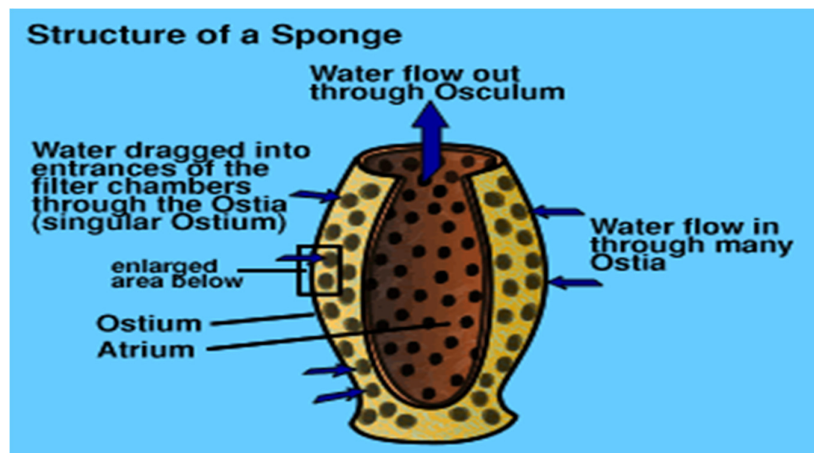


## اسفنج ها

اسفنج‌ها، موجوداتی بی‌مهره هستند که در دریا زندگی می‌کنند. تا قرن گذشته بعضی از مردم اسفنج‌ها را به اشتباه جزو گیاهان می‌دانستند، اما در اصل اسفنج غذا سازی نمی‌کند و بنابراین اسفنج‌ها در دسته جانوران محسوب می‌شوند.

این جانوران از هر لحاظ ساده هستند. اسفنج‌ها به طور کلی توانایی حرکت ندارند اما در نمونه‌های نادر توانایی خزیدن دیده می‌شود. این جانوران نه اندامی برای بینایی دارند و نه اندامی برای شنوایی اما باز هم در نمونه‌های نادر توانایی عکس العمل در برابر نور و روشنایی را دارند.



اسفنج‌ها، دستگاهی برای گوارش غذا و به طور کلی دستگاهی در بدن ندارند. بر روی پوست سخت بدن اسفنج سوراخ‌هایی وجود دارد که به طریق آن‌ها آب به داخل اسفنج وارد می‌شود. این سوراخ‌ها را سلول‌هایی به نام اسپیکول ساخته‌است. درون سوراخ‌ها را سلول‌هایی به نام یقه‌دار فرش کرده‌اند. این سلول‌ها باعث جریان آب در سوراخ‌ها می‌شوند. آبی که به وسیله این سوراخ‌ها و جریان‌ها وارد بدن اسفنج می‌شود، حاوی مواد ریز غذایی و اکسیژن محلول در آب دریا است. وقتی سلول‌های یقه‌دار غذا را جذب خود کردند، آن را به سلول‌های آمیب شکل که سرگردان هستند تحویل می‌دهند. این سلول‌های آمیبی شکل همانطور که گفتیم سرگردان هستند.

وقتی مواد غذایی ریز را دریافت کردند به نقاطی از بدن اسفنج که نیاز به غذا دارند می‌رساند. مواد زائد این آب که استفاده غذایی ندارند، از سوراخ بزرگ بالای اسفنج خارج می‌شوند. این سوراخ بزرگ اسکولوم نام دارد.



اسکلت خارجی این جانوران به طور معمول از جنس آهک است. اما رنگ‌های اسفنج‌ها رنگ‌های گوناگونی دارند و در یک یا دو رنگ منحصر نمی‌شوند. البته این رنگ‌ها بستگی به زیستگاهشان هم دارد. مثلاً اسفنج دریاهای مناطق گرمسیر رنگ‌های بسیار درخشانی دارند.

- اکثر مردم اسفنج و مرجان را با هم اشتباه می‌گیرند. تفاوت عمده اسفنج با مرجان نرم بودن اسفنج و سفت و سخت بودن مرجان است.

- از اسفنج برای مصارف بهداشتی مثل لیف حمام هم استفاده می‌شود. برای لیف حمام اول صیادان اسفنج را گرفته، سپس آن را آن قدر له می‌کنند تا همه سلول‌هایش بمیرند تا فقط اسکلت خارجی آن بماند.

- اگر شما یک سلول زنده اسفنج را در آب ببندازید، هفته آینده‌اش شما به اندازه یک نخود اسفنج خواهید داشت! این امر قدرت رشد و ترمیم‌پذیری اسفنج را نشان می‌دهد.



اسفنج‌ها، از روی ظاهرشان به سه دسته شیشه‌ای، آهکی و شاخی تقسیم می‌شوند. اکثراً دسته شاخی که به صورت شاخه شاخه‌است با مرجان‌های شاخه‌ای اشتباه گرفته می‌شوند.